

5321 IS7ANBUL Metalik

Декоративная краска с металлическим эффектом для внутренних работ



Описание

Декоративная финишная краска на основе акриловой эмульсии, создающая на поверхности металлический эффект.

Область применения

Применяется для декоративной отделки помещений и архитектурных элементов интерьера по таким поверхностям, как бетон, штукатурка, асбестоцементные и гипсокартонные плиты, ранее окрашенные поверхности, поверхности покрытые затиркой и обоями. Возможно применение на деревянных, металлических поверхностях.

Особенности

- Краска устойчива к влажной уборке.
- Благодаря высокой паропроницаемости, обеспечивает «дыхание» стен.
- Особые пигменты, которые входят в состав краски, придают поверхности металлический эффект.
- Дает возможность создания бесчисленного количества узоров в зависимости от используемых инструментов, методов и воображения мастера.
- Имеет высокую укрывистость.
- Серебряный цвет колеруется универсальными колеровочными пастами «Мастер Цвета» (Renk Ustasi).
- Не содержит растворитель, разбавляется водой и поэтому не имеет запаха и безопасна для здоровья человека и окружающей среды.
- Инструмент для работы: кисть, валик, пульверизатор.

Инструкция по применению

- Очистить используемую поверхность от пыли, грязи, жира и старых вздутых слоев, препятствующих сцеплению, высушить. Перед применением краски на новые минеральные поверхности, для полного высыхания поверхности следует выждать минимум 28 дней.
- Ранее окрашенную краской поверхность очистить наждачной бумагой и удалить образовавшуюся пыль.
- При необходимости заполнить трещины и неровности на поверхности тонкой акриловой шпатлевкой INCE AKRILIK MACUN или MACUNART.
- Сильно загрязненные, ранее окрашенные поверхности, а также поверхности с высокой впитываемостью, окрашиваемые впервые, следует загрунтовать грунтовкой SILASTAR.
- IS7ANBUL METALIK применяется в качестве финишного покрытия, наносится в 2-3 слоя без разбавления водой.
- Для придания декоративного вида поверхности после нанесения 2-х слоев «KALIA IPEK MAT» и «KALIA MAT»:
 - a) IS7ANBUL METALIK наносится валиком или кистью и не дожидаясь высыхания соответствующими инструментами наносится узор;
 - b) IS7ANBUL METALIK наносится на поверхность губкой, бумагой или куском ткани и такими образом создается нужный узор.
- Очистить инструменты водой сразу же после их использования.
- Во время работы и в течение последующих 24 часов температуру воздуха в помещении и окрашиваемой поверхности рекомендуется

сохранять не ниже 5°C.

Предупреждения

- S2 Хранить в недоступных для детей местах.
- S24 / 25 Избегать попадания в глаза и контакта с кожей.
- S46 В случае попадания внутрь незамедлительно обратиться к врачу.

Хранение

- В закрытой упаковке хранить при температуре 5°C-35°C.
- Срок годности в закрытой упаковке 24 месяца.

Упаковка

- Пластиковые ведра по 1 кг, 2,5 кг.
- Упаковывается в полиэтилен по 2 штуки в упаковках по 1 кг и 2,5 кг.

Технические характеристики (при 23°C и относительной влажности 50%)

Общие	
Цвет	5 цветов
Основа	На основе акриловой эмульсии
Растворитель	Вода
Плотность	Около 1.05 гр/см ³
Сухой остаток % (AG-TL-153)	31 ± 2
Рекомендации по применению	
Температура нанесения	(+5°C) - (+35°C)
Время высыхания	Перед нанесение второго слоя (текстуры, узора) – 30 минут
	Полное высыхание – 24 часа
Расход	Более низкая температура и более высокая влажность увеличивают время высыхания краски
	0,066 – 0,180 л/м ² (изменяется в зависимости от узора)
Инструмент	Кисть, валик, инструменты для декоративного нанесения (губка, шпатель и т.д.)

Палитра цветов İS7ANBUL Metalik



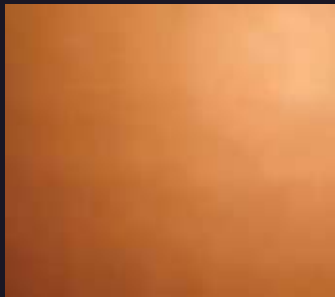
7056



7135



7184



7115



7155